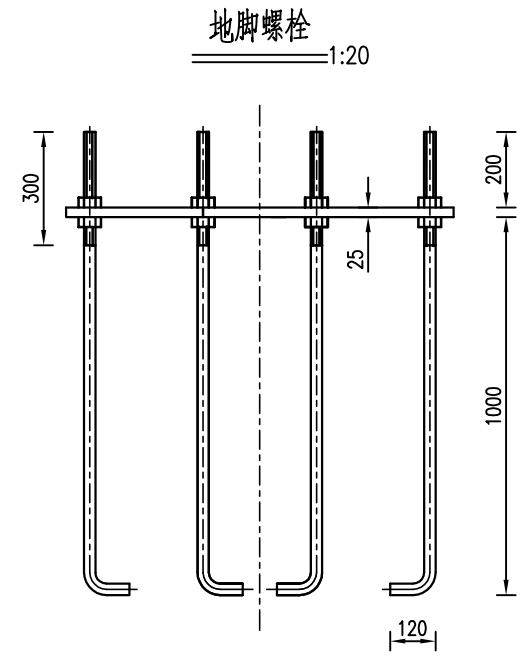
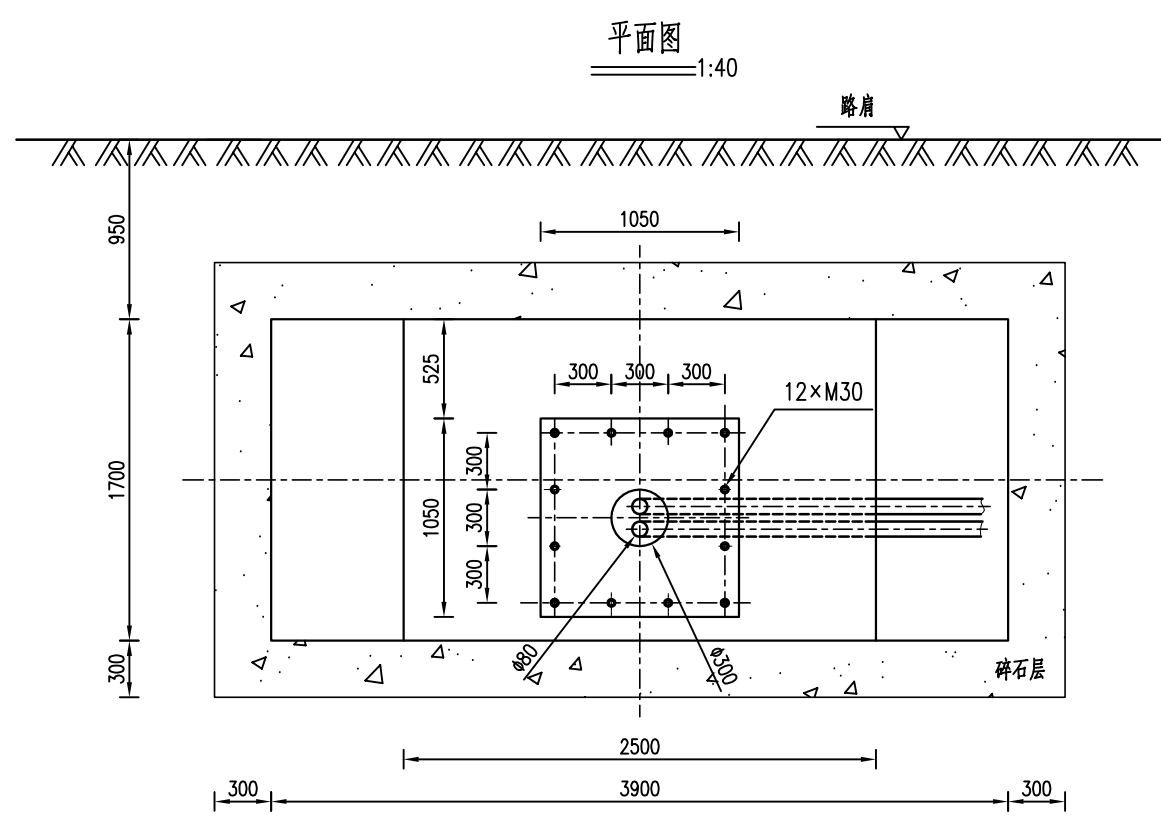
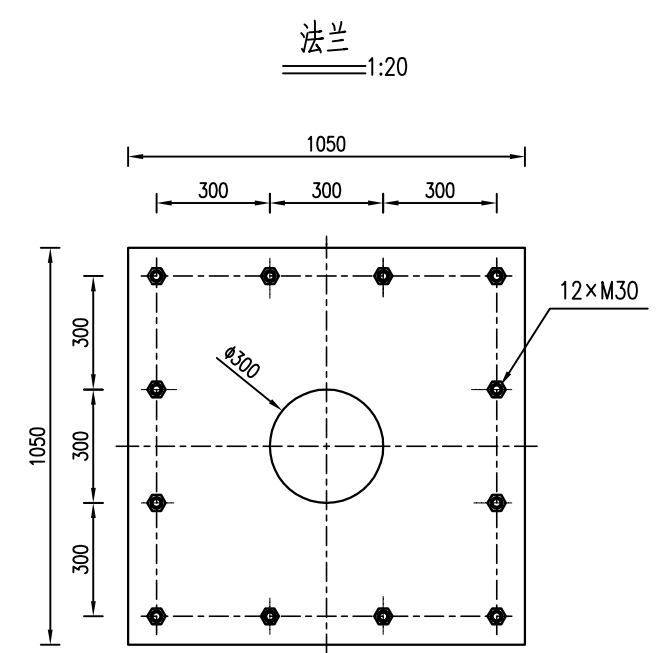
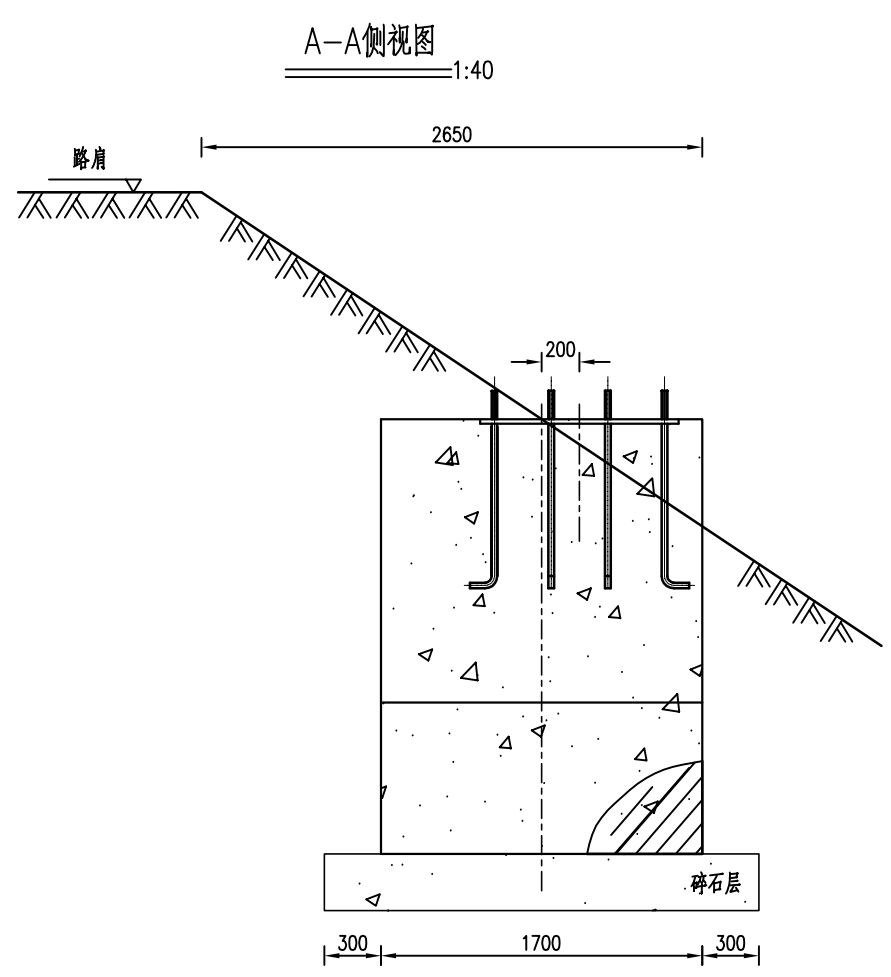
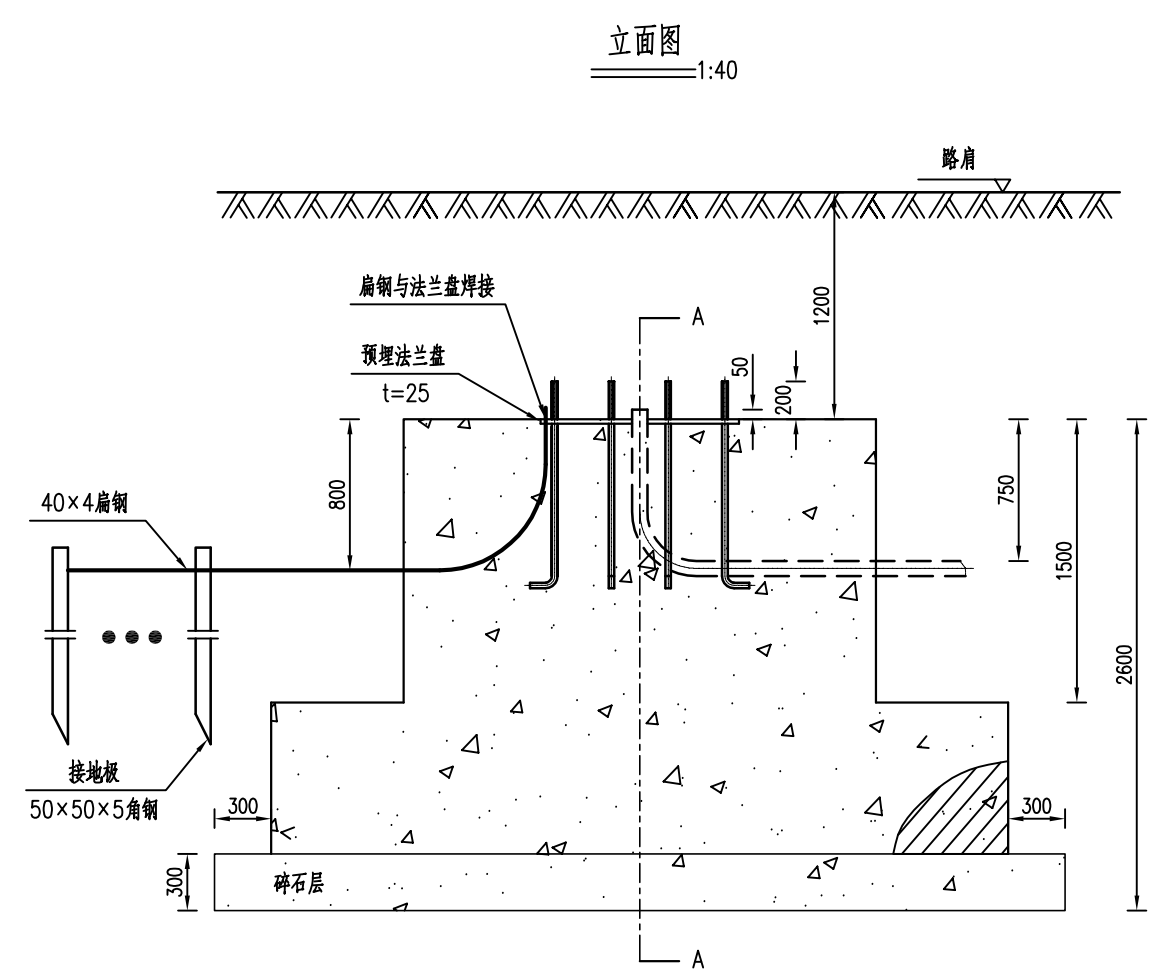


注:

- 1、图中尺寸均以毫米计，主线情报板采用3200mm×1600mm面板，站前情报板采用3000mm×2000mm面板。
- 2、情报板立柱、构件的外层防腐处理方法采用热浸镀锌工艺。
- 3、填方路段情报板立柱应适当加高，满足情报板下沿净空大于5.5m。

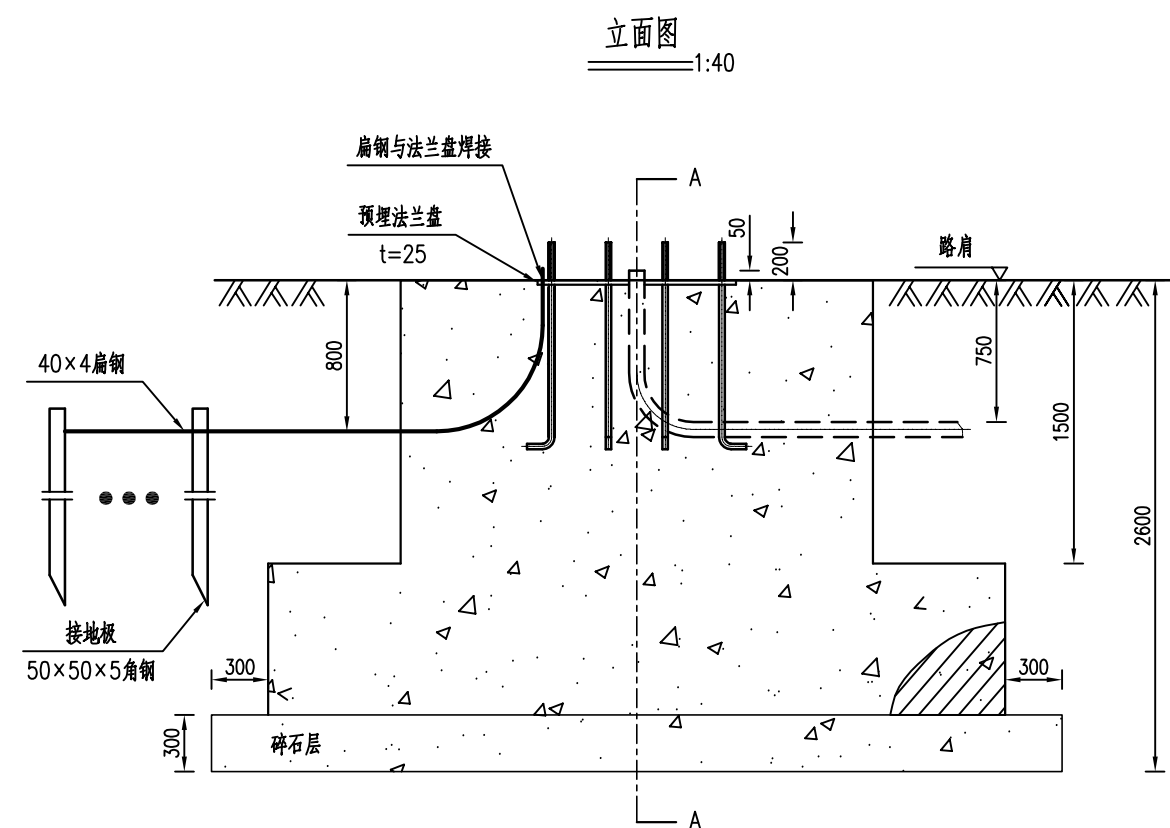


主要工程数量表

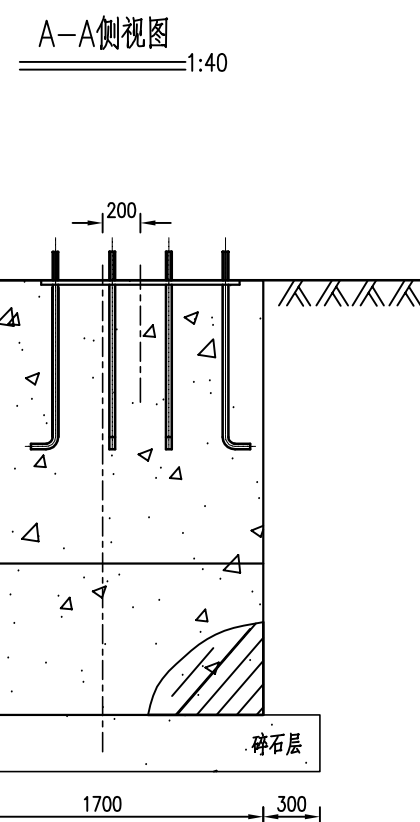
序号	名称	规格	单位	数量	重量 (kg)	备注
1	混凝土基础	C25	m ³	11.679		
2	钢筋	Φ14	m	144.09	174.35	HRB400
3	钢筋	Φ12	m	222.22	195.56	HRB400
4	地脚螺栓	M30×1345	套	12		
5	六角螺母	M30	套	8		
6	底座法兰盘	1050×1050×25	件	1		
7	镀锌钢管	Φ80×3.5	m	3		
8	接地板	角钢50×50×5	根	8		
9	接地镀锌扁钢	扁钢40×4	m	40		

注:

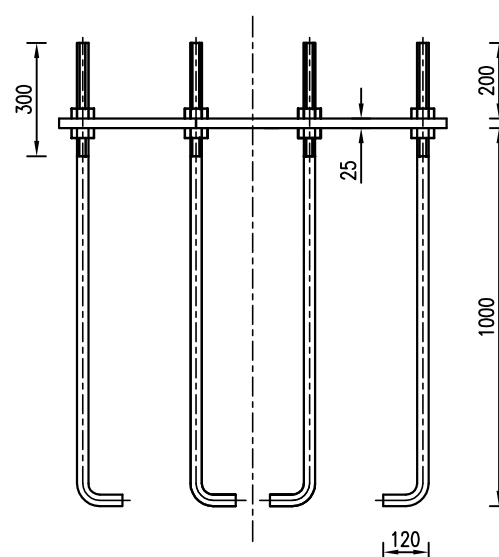
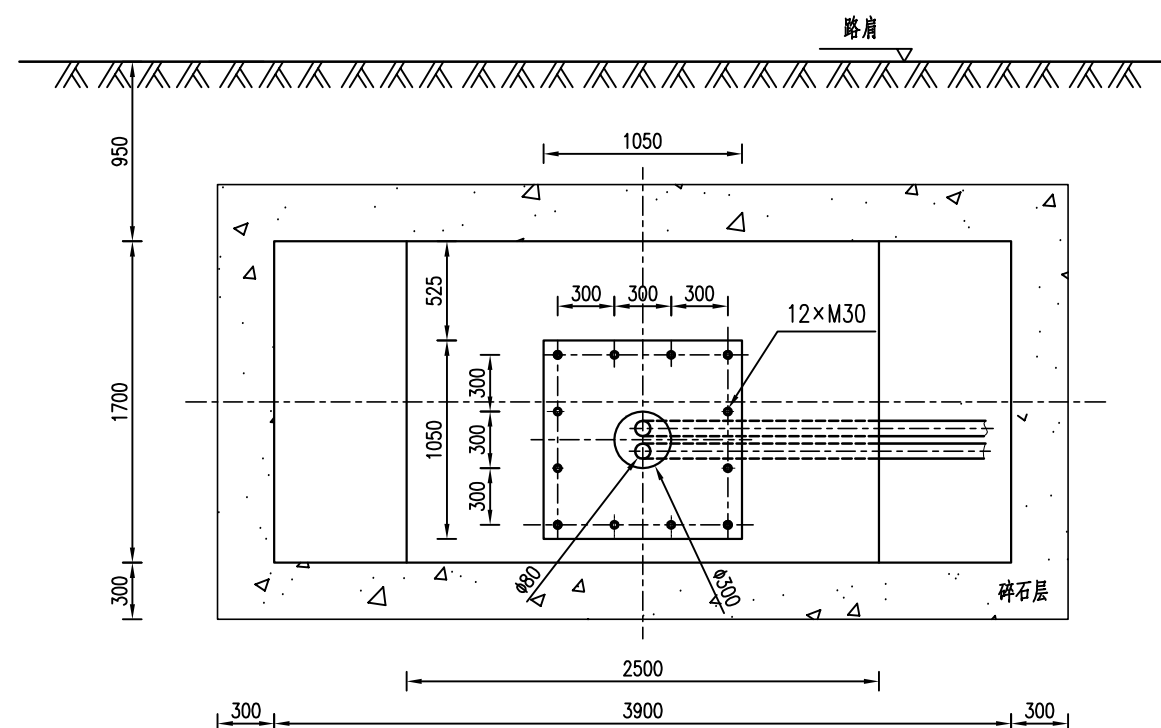
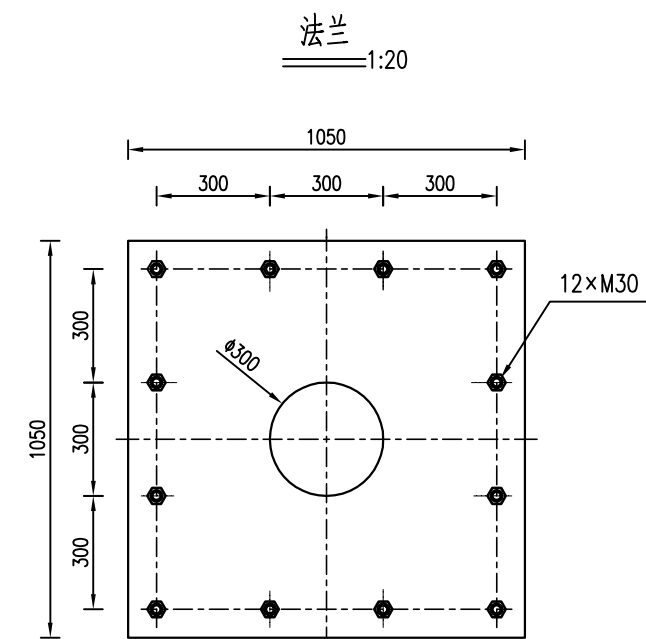
- 1、图中尺寸均以毫米计。
- 2、基础内埋设的防雷地线应与地脚螺栓焊接牢固。
- 3、接地板及连接扁铁均要求热镀锌,焊后应作防腐处理。
- 4、情报板应实施完善的接地系统,防雷接地与保护接地共用,接地电阻应小于1Ω,接地极间距>5m。如达不到应继续增加接地极或增加降阻剂。



平面图
1:40



地脚螺栓



主要工程数量表

序号	名称	规格	单位	数量	重量 (kg)	备 注
1	混凝土基础	C25	m ³	11.679		
2	钢 筋	Φ14	m	144.09	174.35	HRB400
3	钢 筋	Φ12	m	222.22	195.56	HRB400
4	地脚螺栓	M30×1345	套	12		
5	六角螺母	M30	套	8		
6	底座法兰盘	1050×1050×25	件	1		
7	镀锌钢管	Φ80×3.5	m	3		
8	接地板	角钢50×50×5	根	8		
9	接地镀锌扁钢	扁钢40×4	m	40		

注:

- 1、图中尺寸均以毫米计。
- 2、基础内埋设的防雷地线应与地脚螺栓焊接牢固。
- 3、接地极及连接扁铁均要求热镀锌,焊后应作防腐处理。
- 4、情报板应实施完善的接地系统,防雷接地与保护接地共用,接地电阻应小于 1Ω ,接地极间距 $>5m$ 。如达不到应继续增加接地极或增加降阻剂。