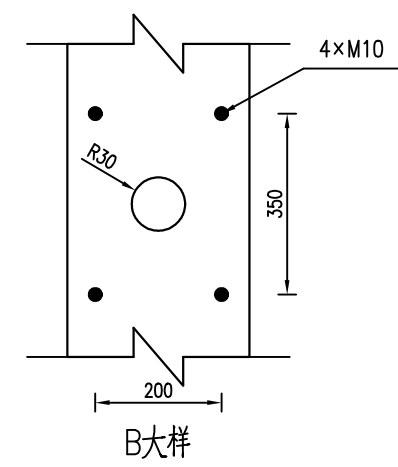
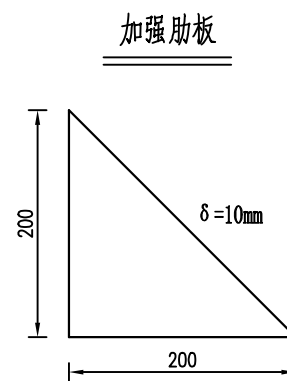
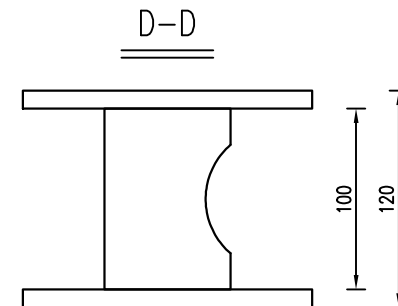
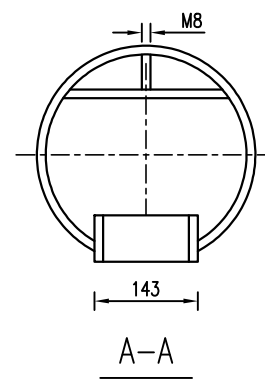
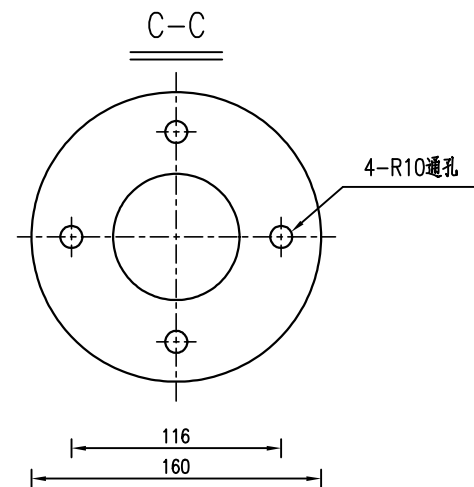
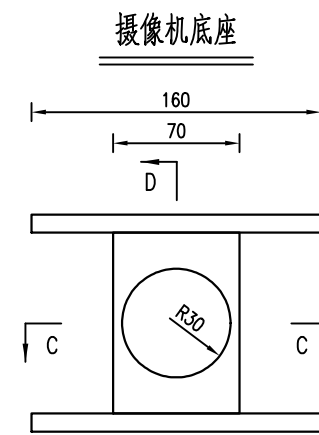
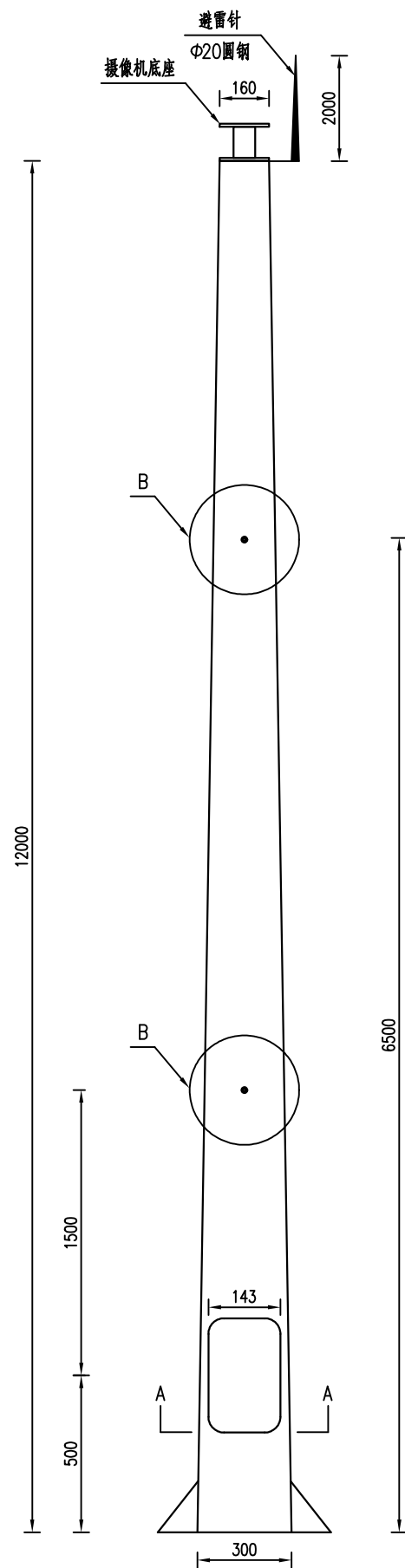
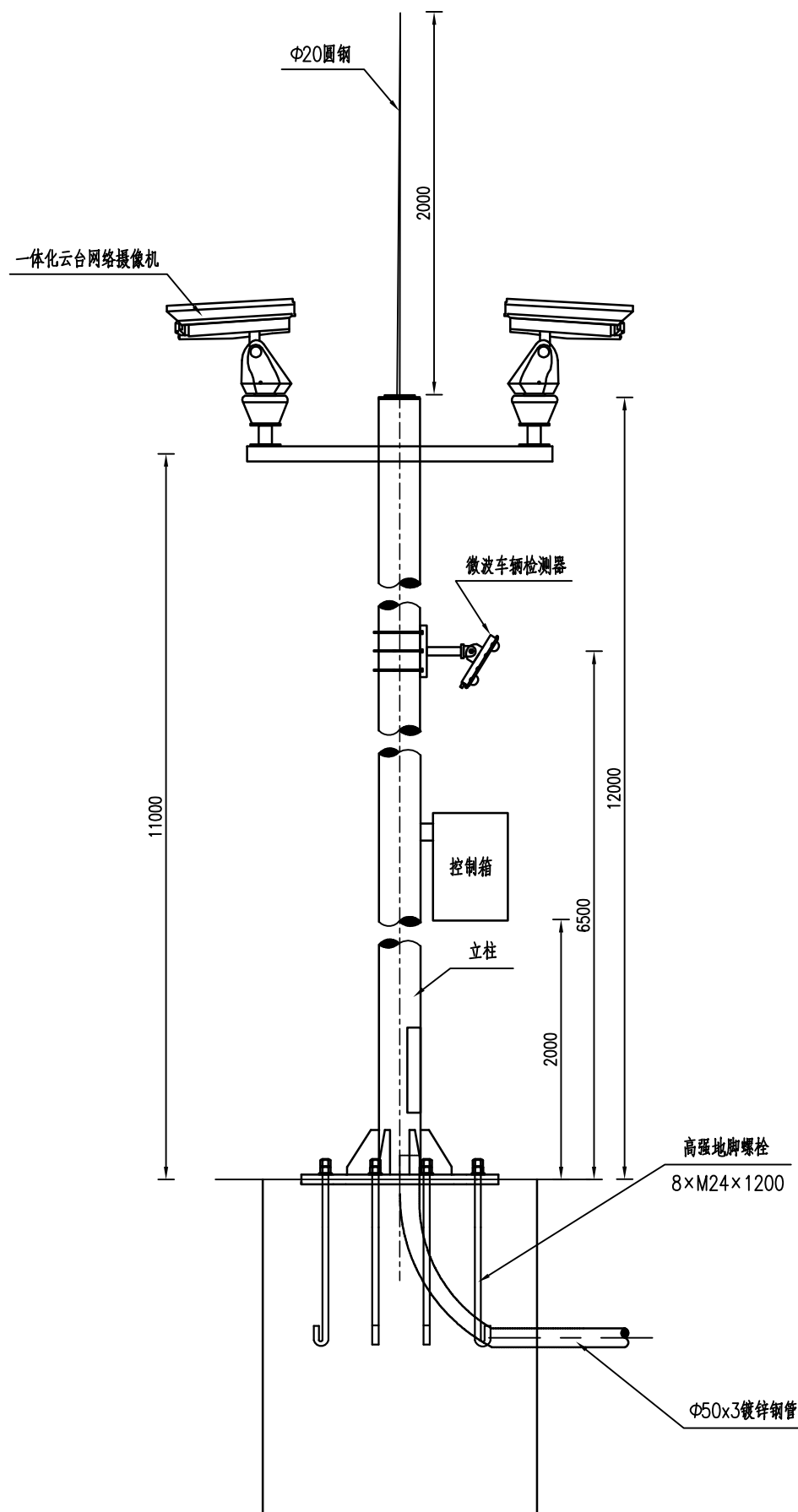


审查

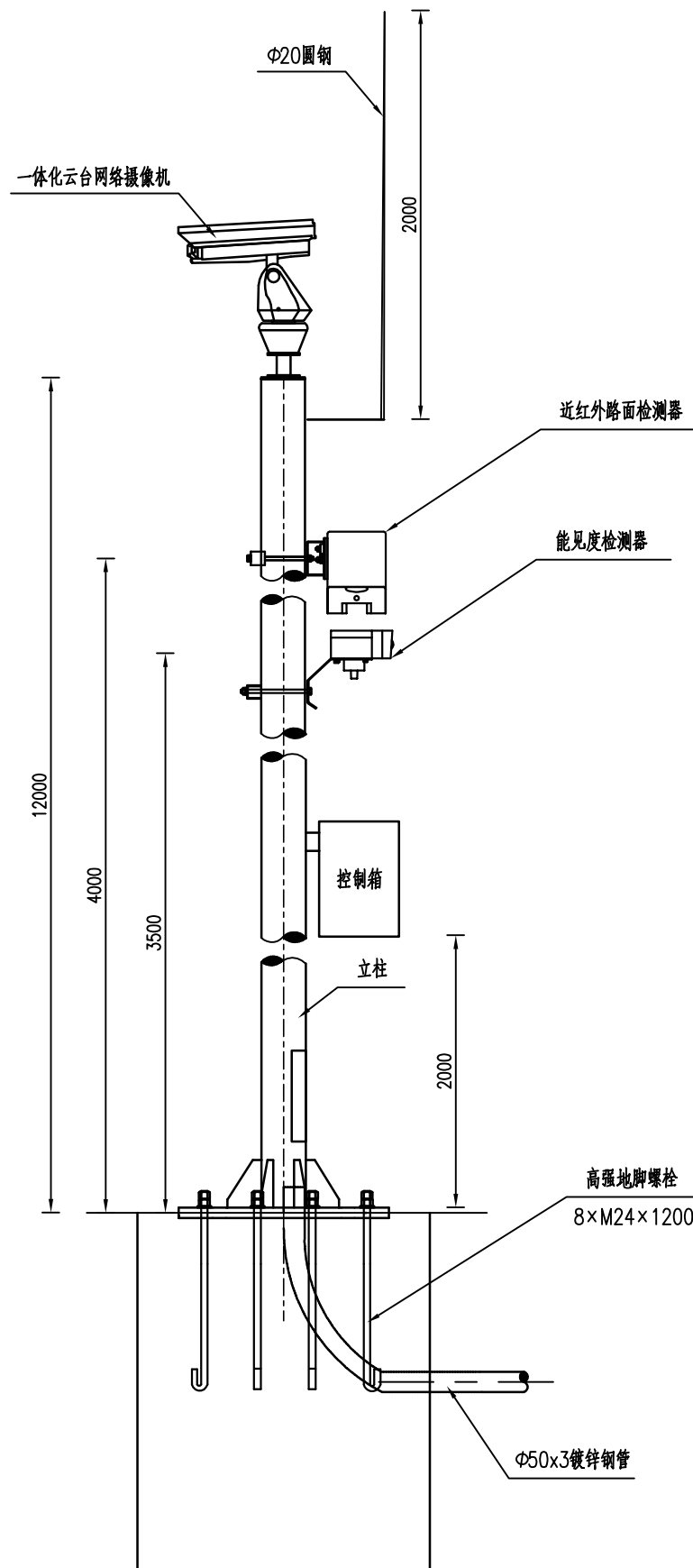


- 注:
- 1、图中尺寸均以毫米计。
 - 2、摄像机立柱、构件的外层防腐处理方法采用热浸镀锌工艺。
 - 3、12米杆壁厚8mm。

双云台摄像机同柱安装

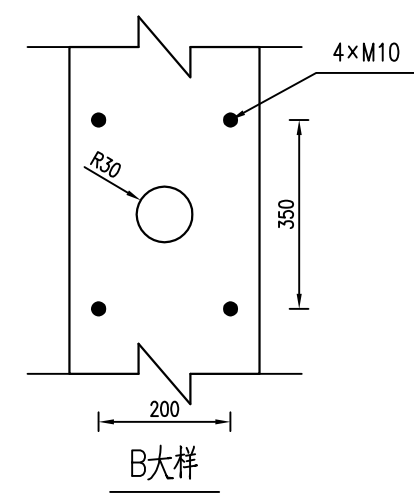
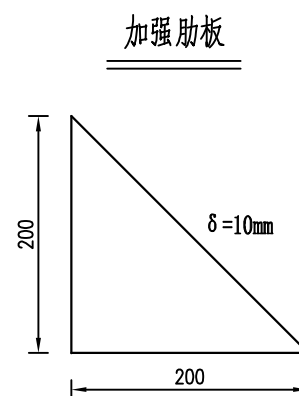
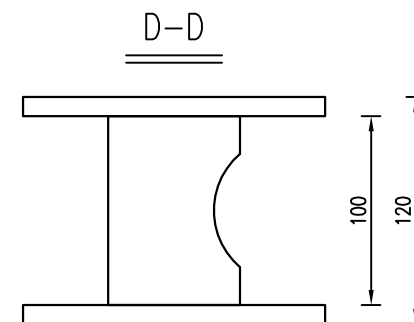
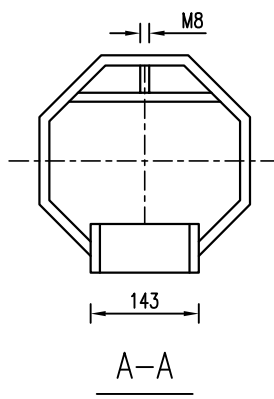
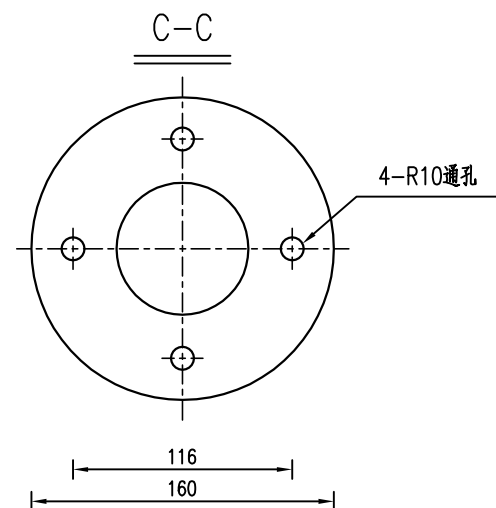
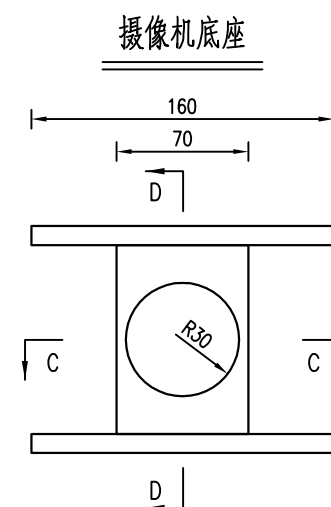
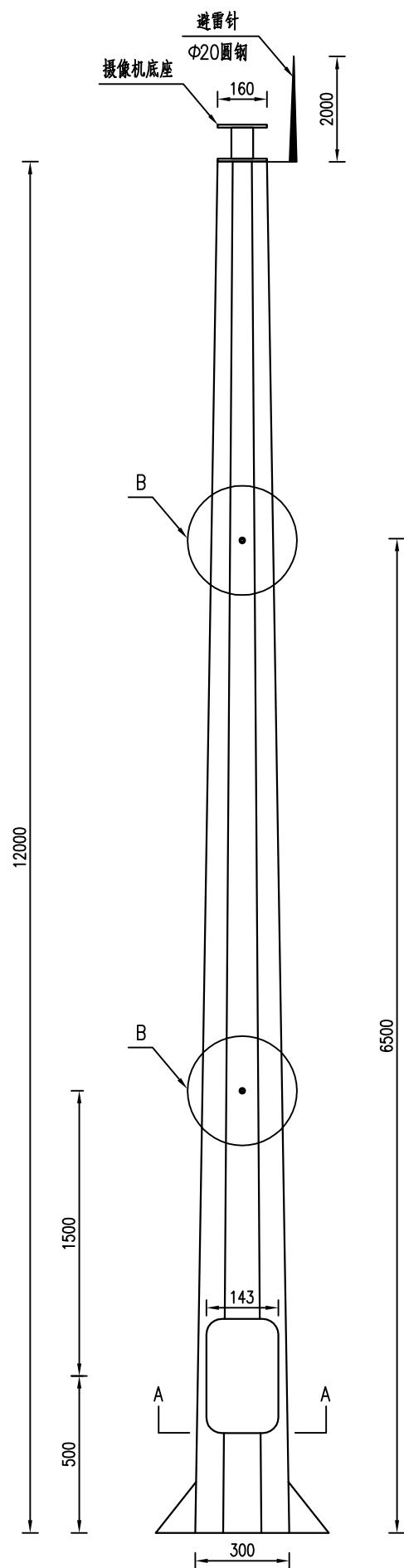


摄像机与气象检测器同柱安装

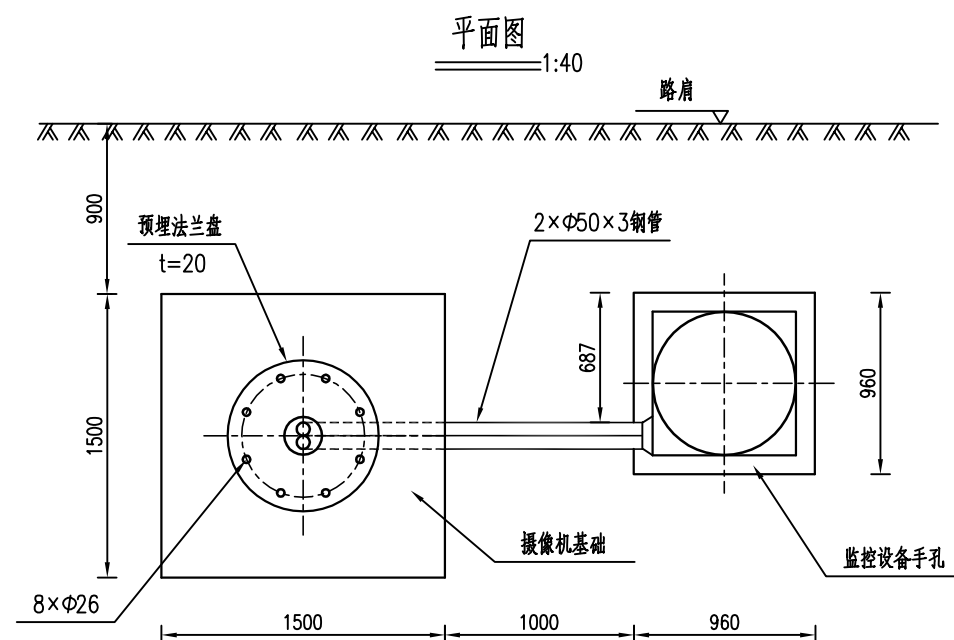
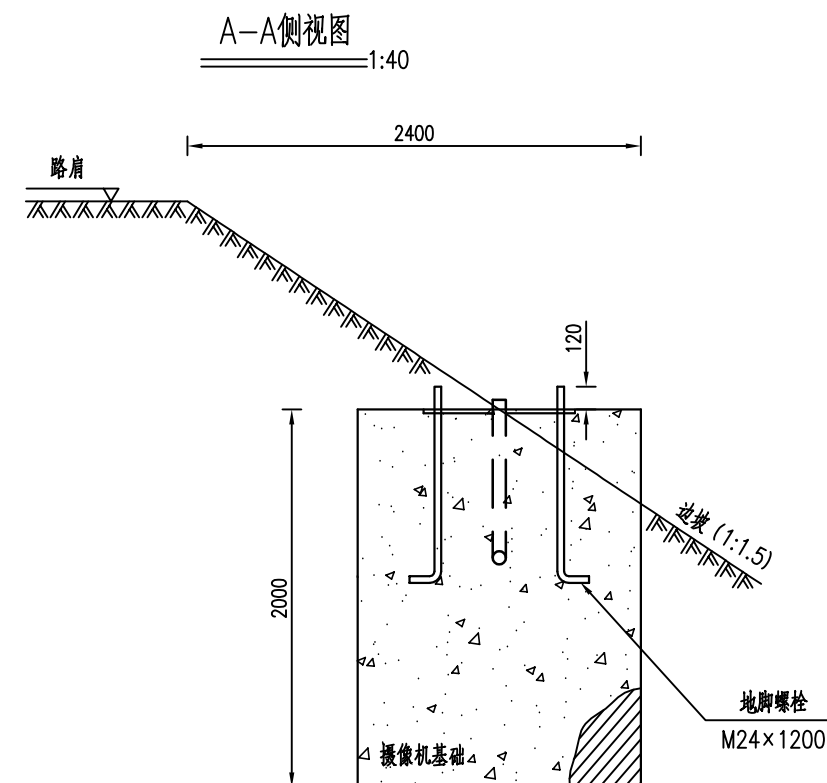
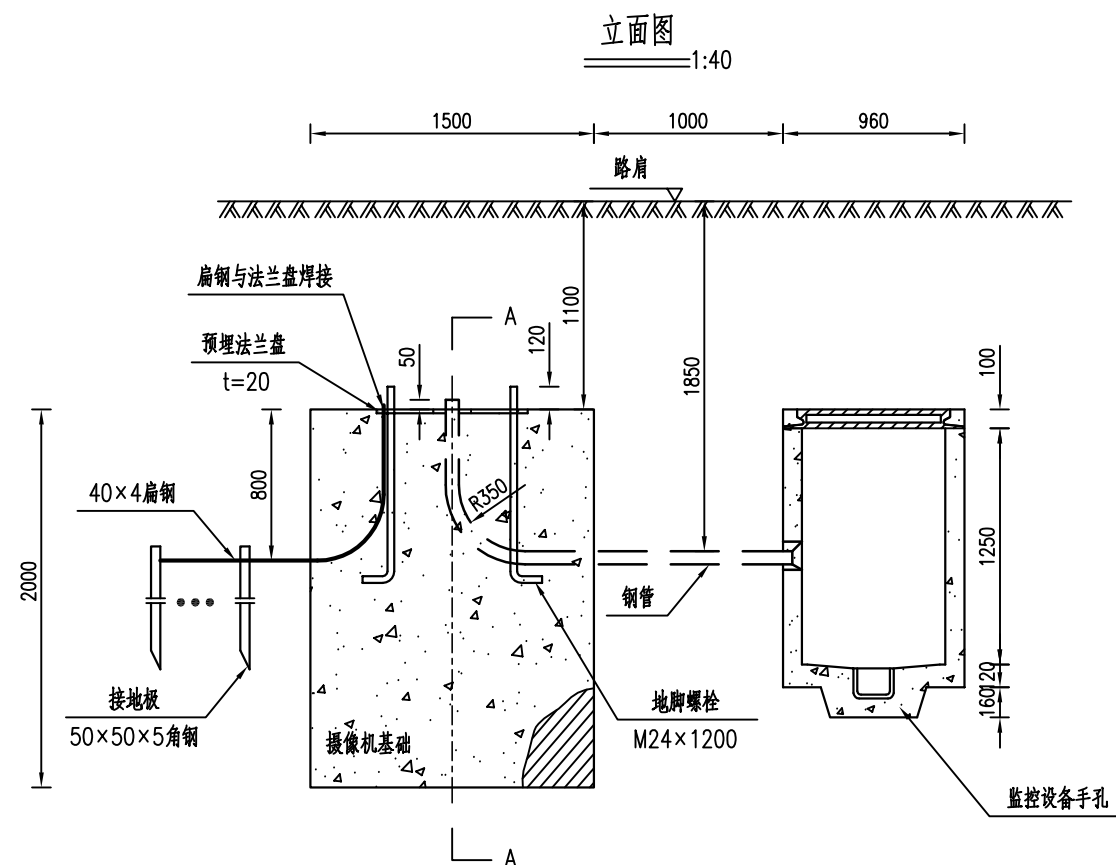


注:

- 1、图中尺寸均以毫米计。
- 2、立柱为钢制，高12米，表面作防腐喷涂处理。
- 3、控制及供电线缆由分歧手孔穿管敷设到杆上的控制箱内。
- 4、本图仅为安装示意图，具体安装按相关设备要求进行。
- 5、立柱、构件的外层防腐处理方法采用热浸镀锌工艺。



- 注:
- 1、图中尺寸均以毫米计。
 - 2、摄像机立柱、构件的外层防腐处理方法采用热浸镀锌工艺。
 - 3、12米杆壁厚8mm。

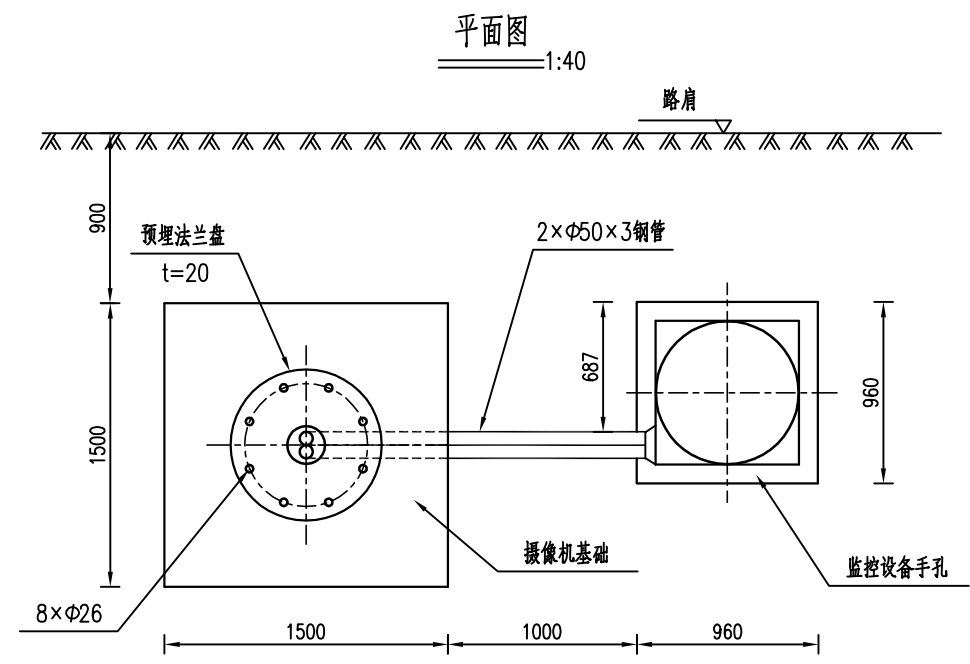
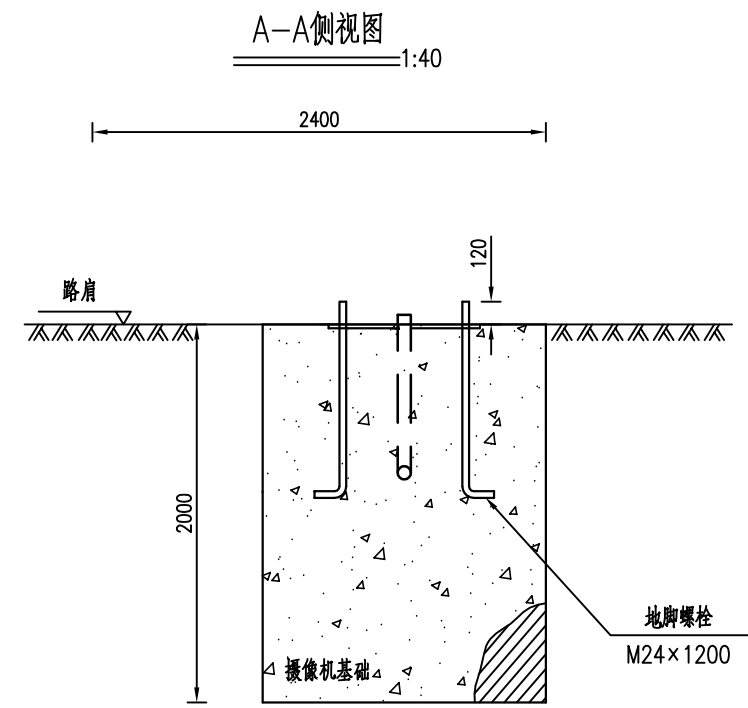
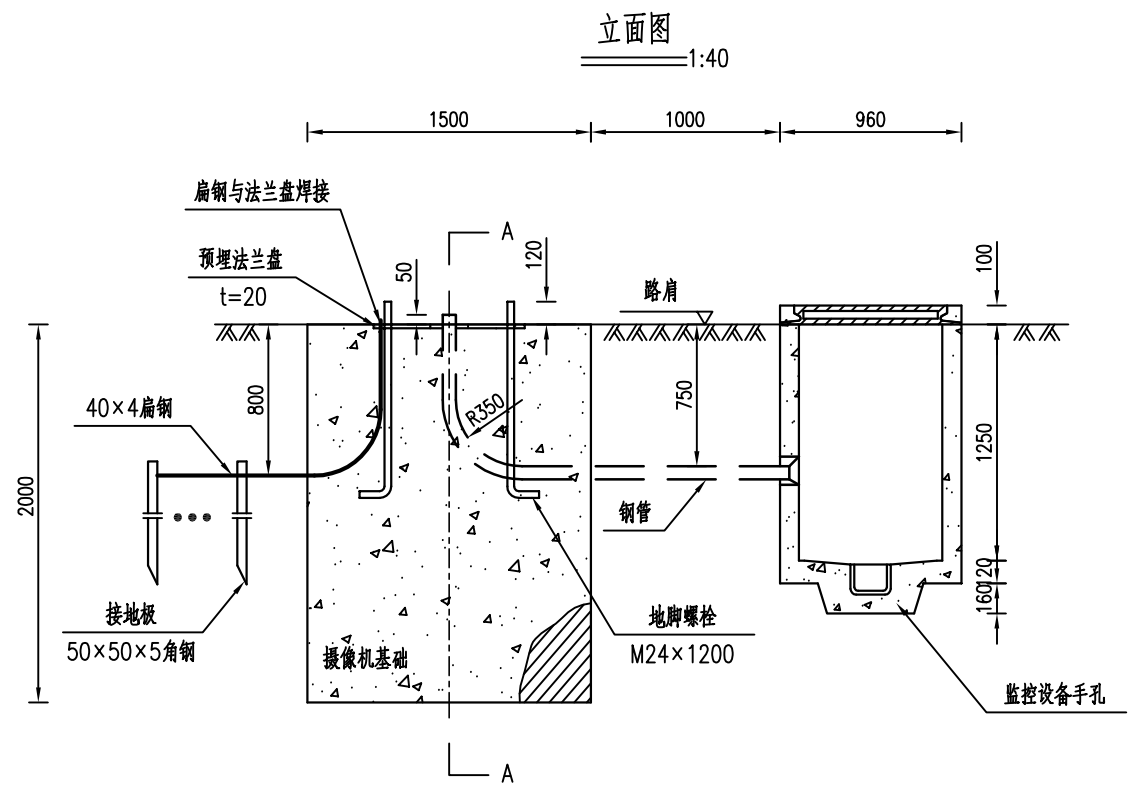


基础材料数量表

材料名称	规 格	单位	数量	单位重(kg/单位)	总 重(kg)	备 注
钢 筋	Φ12	m	70.2	0.888	62.34	GBT 1499.1-2017
钢 筋	Φ8	m	136.5	0.395	53.92	GBT 1499.1-2017
高强度脚螺栓	M24×1200	套	8			GB 799-88
底座法兰盘	Φ800×20	块	1	73.98	73.98	GBT 709-2006
接地引线	40×4	m	40	1.26	50.4	GBT 702-2017
接地极	∠50×50×5	根	8	9.425	75.4	GBT 706-2016
镀锌钢管	Φ50×3	m	5			
基础混凝土	C25	m ³	4.50			

注:

- 1、图中尺寸均以毫米计。
- 2、施工时应夯实垫层地基，基础用C25混凝土。
- 3、摄像机应实施完善的接地系统，防雷接地与保护接地共用，接地电阻小于 1Ω ，接地极间距 $>5m$ 。如达不到应继续增加接地极或增加降阻剂。



基础材料数量表

材料名称	规格	单位	数量	单位重(kg/单位)	总重(kg)	备注
钢筋	Φ12	m	70.2	0.888	62.34	GBT 1499.1-2017
钢筋	Φ8	m	136.5	0.395	53.92	GBT 1499.1-2017
高强地脚螺栓	M24×1200	套	8			GB 799-88
底座法兰盘	Φ800×20	块	1	73.98	73.98	GBT 709-2006
接地引线	40×4	m	40	1.26	50.4	GBT 702-2017
接地极	∠50×50×5	根	8	9.425	75.4	GBT 706-2016
镀锌钢管	φ50×3	m	5			
基础混凝土	C25	m³	4.50			

注:

- 1、图中尺寸均以毫米计。
- 2、施工时应夯实垫层地基，基础用C25混凝土。
- 3、摄像机应实施完善的接地系统，防雷接地与保护接地共用，接地电阻小于1Ω，接地极间距>5m。如达不到应继续增加接地极或增加降阻剂。